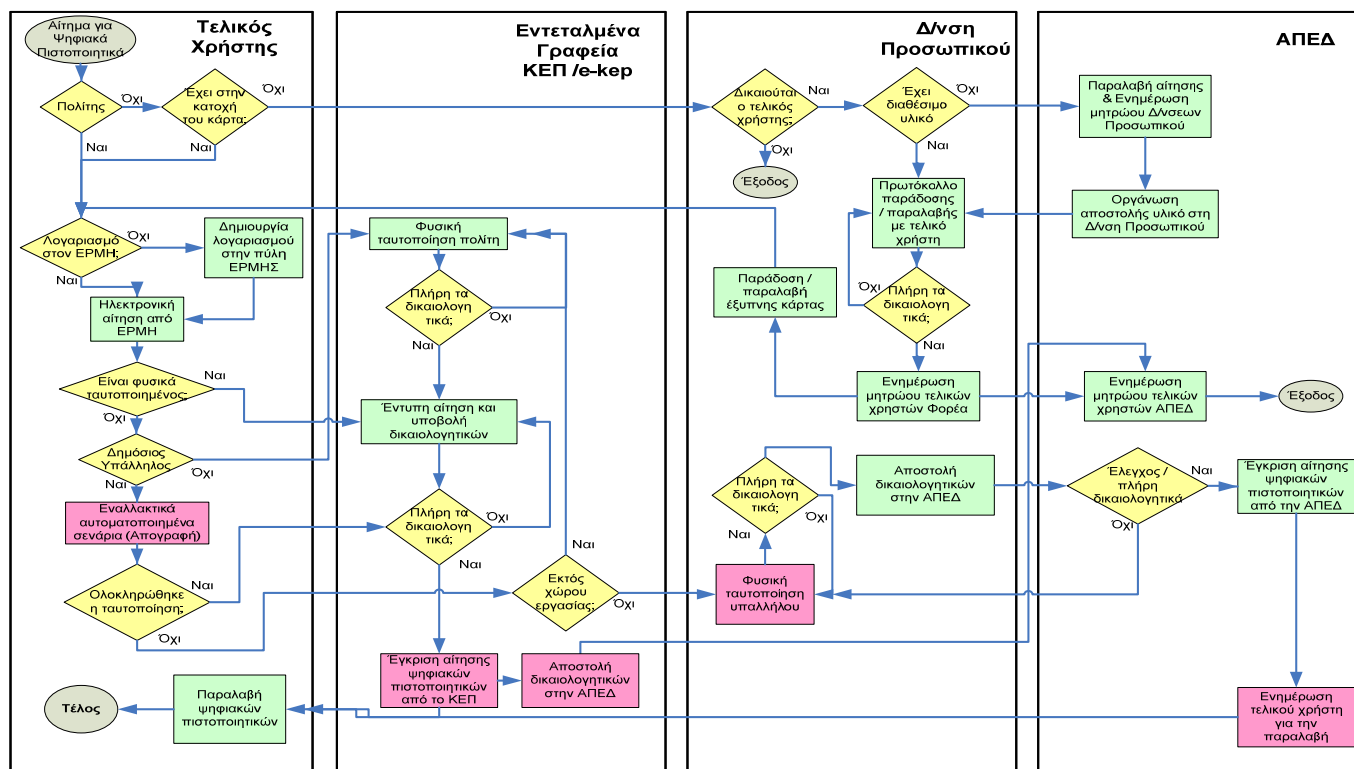


Διαδικασία έκδοσης Ψηφιακών Πιστοποιητικών

Τα βήματα για την έκδοση και παραλαβή των ψηφιακών πιστοποιητικών περιγράφονται στο ακόλουθο σχήμα.



Εικόνα 1. Διαδικασία έκδοσης ψηφιακών πιστοποιητικών

Σύμφωνα με το παραπάνω διάγραμμα ροής, οι έξυπνες κάρτες, οι φάκελοι και οι καρτα-αναγνώστες αποστέλλονται στη Δ/ση Διοικητικού / Προσωπικού του Φορέα. Η παράδοση μέρους των καρτών αυτών και σε άλλα στελέχη, τα οποία επιλέγονται από το Φορέα για να αποκτήσουν δικαίωμα ψηφιακής υπογραφής, γίνεται από ανωτέρω στέλεχος της συγκεκριμένης Διεύθυνσης, το οποίο έχει οριστεί στην ΑΠΕΔ από το Φορέα προς το σκοπό αυτό.

Τόσο ο παραδίδων της έξυπνης κάρτας, όσο και το στέλεχος που την παραλαμβάνει, υπογράφουν από κοινού «Έντυπο παράδοσης και παραλαβής κάρτας» στο οποίο βεβαιώνεται από κοινού ότι το εξουσιοδοτημένο στέλεχος του φορέα παρέδωσε την κάρτα με συγκεκριμένο σειριακό αριθμό στον τελικό χρήστη και ότι ο τελικός χρήστης την παρέλαβε. Το έντυπο υπογράφεται εις διπλούν. Ένα κρατάει ο υπεύθυνος της Δ/σης Διοικητικού / Προσωπικού και το δεύτερο αποστέλλεται στην ΑΠΕΔ.

Στην περίπτωση της φυσικής ταυτοποίησης του τελικού χρήστη από τη Δ/ση Προσωπικού και όχι μέσω των εντεταλμένων γραφείων, ο υπεύθυνος της Δ/σης

Προσωπικού αποστέλλει στην ΑΠΕΔ με το έντυπο παράδοσης παραλαβής και τα υπόλοιπα δικαιολογητικά, δηλαδή επικυρωμένη φωτοτυπία αστυνομικής ταυτότητας και την υπεύθυνη δήλωση.

Ο τελικός χρήστης παραλαμβάνει από τον υπεύθυνο της Διεύθυνσης Διοικητικού / Προσωπικού τον σφραγισμένο φάκελο που περιέχει τους κωδικούς αριθμούς PIN-PUK. Ο υπεύθυνος της Διεύθυνσης Διοικητικού / Προσωπικού και ο τελικός χρήστης ελέγχουν, ότι ο σειριακός αριθμός του σφραγισμένου φακέλου που περιέχει τους κωδικούς αριθμούς PIN-PUK αντιστοιχεί στο σειριακό αριθμό της έξυπνης κάρτας που επίσης παραλαμβάνει ο τελικός χρήστης.

Ο χρήστης θα πρέπει να καταθέσει ηλεκτρονικά, μέσω της Πύλης, μια αίτηση για έκδοση των ψηφιακών πιστοποιητικών. Προκειμένου να μπορεί να κάνει αίτηση ο χρήστης, θα πρέπει να έχει προηγηθεί η αυθεντικοποίηση του με το όνομα χρήστη και το συνθηματικό το οποίο χρησιμοποιεί για την χρήση των υπολοίπων υπηρεσιών της Πύλης. Στην αίτηση την οποία συμπληρώνει ο χρήστης, εισάγει τα απαιτούμενα στοιχεία υποδεικνύονται από το σύστημα. Ο τελικός χρήστης υποβάλλει τη σχετική αίτηση απόκτησης πιστοποιητικού και υποβάλει το σχετικό αίτημα και στην συνέχεια σε οποιοδήποτε ΚΕΠ της αρεσκείας του, αυτοπροσώπως θα πρέπει να υποβάλλει τα σχετικά δικαιολογητικά για την απόκτηση ψηφιακών πιστοποιητικών.

Ο τελικός χρήστης, έχοντας μαζί του την έξυπνη κάρτα αν πρόκειται για δημόσιο υπάλληλο, την ταυτότητα του και επικυρωμένο αντίγραφο της ταυτότητάς του, μεταβαίνει σε οποιοδήποτε ΚΕΠ για φυσική ταυτοποίηση και υποβολή της σχετικής αίτησης. Ο τελικός χρήστης παραδίδει το επικυρωμένο αντίγραφο της ταυτότητας του στο ΚΕΠ. Εκεί συμπληρώνει χειρόγραφα, τη σχετική Αίτηση-Υπεύθυνη Δήλωση που αφορά «Αίτηση Έκδοσης Ψηφιακού Πιστοποιητικού» (Έντυπο ΥΔΚ) που θα παραλάβει από τον υπάλληλο του ΚΕΠ. Το έντυπο αυτό υπάρχει διαθέσιμο στο διαδικτυακό τόπο της πύλης ΕΡΜΗΣ και μπορεί να προσκομιστεί συμπληρωμένο από τον υποψήφιο, ώστε να επισπευστεί η όλη διαδικασία στο ΚΕΠ και να αποφευχθούν τυχόν λάθη. Εναλλακτικά στην περίπτωση των δημοσίων υπαλλήλων η παραπάνω διαδικασία μπορεί να πραγματοποιηθεί μέσω της Δ/σης Προσωπικού.

Με την ολοκλήρωση της διαδικασίας έκδοσης των ψηφιακών πιστοποιητικών από τις αρμόδιες αρχές, ο τελικός χρήστης ακολουθώντας τις σχετικές οδηγίες για την παραλαβή και αποθήκευση στην κάρτα του των Πιστοποιητικών ψηφιακής υπογραφής και κρυπτογράφησης, ενεργοποιεί ουσιαστικά τα Πιστοποιητικά του και ολοκληρώνει τη σχετική διαδικασία.